

ДОСТУПНАЯ СРЕДА

КАТАЛОГ ПРОДУКЦИИ



**ДОСТУПНАЯ
СРЕДА**

ДОСТУПНОСТЬ ЗДАНИЙ
ТЕРРИТОРИЙ
ТРАНСПОРТА

О КОМПАНИИ

Компания «ПрогрессЛайн» основана в 2012 г. Является поставщиком реабилитационного и адаптационного оборудования для людей с ограниченными возможностями здоровья, в том числе оборудования для формирования доступной среды. Так же одним из основного вида деятельности является поставки медицинского оборудования и расходных материалов.

Одним из ключевых приоритетов компании «ПрогрессЛайн» является клиентоориентированность, поэтому мы всегда уделяем максимум внимания запросам и потребностям наших новых и постоянных покупателей. Мы гарантируем своим заказчикам постоянно высокое качество поставляемой продукции и обновляемый ассортимент, оперативность поставок и максимально удобные условия платежей.



ЗНАКИ ДОСТУПНОСТИ, ПРЕДУПРЕЖДАЮЩИЕ ЗНАКИ, ТАКТИЛЬНЫЕ ПИКТОГРАММЫ



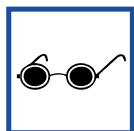
ДОСТУПНОСТЬ ДЛЯ ИНВАЛИДОВ
ПО СЛУХУ



ДОСТУПНОСТЬ ДЛЯ
ИНВАЛИДОВ-КОЛЯСОЧНИКОВ



ДОСТУПНОСТЬ ОБЪЕКТА ДЛЯ ВСЕХ
КАТЕГОРИЙ ИНВАЛИДНОСТИ



ДОСТУПНОСТЬ ДЛЯ ИНВАЛИДОВ
ПО ЗРЕНИЮ



Посетители учреждений должны быть проинформированы о доступности территории, зданий и помещений учреждения для людей с инвалидностью, а также о наличии препятствий (различного рода неровности, наклонные узкие проходы, поверхности) на пути их следования по территории или внутри здания. Для этих целей используются стандартные знаки доступности, предупреждающие знаки выполненные в виде табличек или наклеек.

Знаки доступности, предупреждающие знаки размещаются при входе на территорию и в здание учреждения, а также на тех помещениях, на которых важно указать специальные возможности (санузел, конференц-зал с оборудованием для слабослышащих).

СТОЯНКА ДЛЯ ИНВАЛИДОВ



Территория каждого учреждения должна быть оборудована специальными парковочными местами для людей на инвалидных колясках, выполненными в соответствии с ГОСТ. Важными составляющими парковочных мест для людей с инвалидностью являются:

- увеличенная ширина машиноместа (не менее 1,5 метра);
- специальный знак «Парковка для инвалидов»;
- специальная разметка на асфальте, сделанная черной и желтой красками по трафарету. Необходимое количество парковочных мест для людей с инвалидностью рассчитывается по специальным нормативам (СНиП).

АВТОМАТИЧЕСКИЕ ОТКРЫВАТЕЛИ ДВЕРЕЙ



Люди на инвалидных колясках и другие маломобильные группы граждан сталкиваются с серьезными трудностями при открывании дверей, особенно при входе в помещение, в котором двери открываются наружу в соответствии с пожарными нормами. Для обеспечения беспрепятственного доступа в здание и помещения используются автоматические открыватели дверей. Во входной группе идеальным решением являются раздвижные двери. Но в случае невозможности их установки, а также для доступа в помещения часто используют автоматические открыватели распашных дверей, которые существенно облегчают доступ в здание, не требуя замены дверей (монтируются на уже установленные двери) и питаются от бытовой электросети 220 вольт.

Возможны несколько вариантов открывания двери:

- нажатием кнопки;
- движением руки перед сенсорным переключателем;
- при помощи пульта;
- автоматическое открывание (датчик движения).

КНОПКИ ВЫЗОВА ПОМОЩНИКА



**СИСТЕМА ВЫЗОВА
ПОМОШНИКА НА 1-2 ТОЧКИ**



**СИСТЕМА ВЫЗОВА
ПОМОШНИКА НА 3 И БОЛЕЕ ТОЧЕК**

Беспроводная кнопка вызова помощи – эффективный и простой способ вызова помощи в общественных местах маломобильными группами населения: инвалиды-колясочники, инвалиды-опорники, пожилые люди, родители с маленькими детьми в колясках и т.д. Кнопка вызова помощи может быть размещена у входа в здание (помещение) для оповещения персонала о необходимости оказания помощи при доступе в здание, например в ж/д вокзалы, аэропорты, больницы, муниципальные госучреждения, торговые центры, кинотеатры, театры, библиотеки, образовательные учреждения, гостиницы и т.д. Кнопка вызова также может быть установлена в санузлах и душевых в гостиницах, санаториях, медучреждениях и на других подобных объектах для вызова персонала в экстренных случаях.

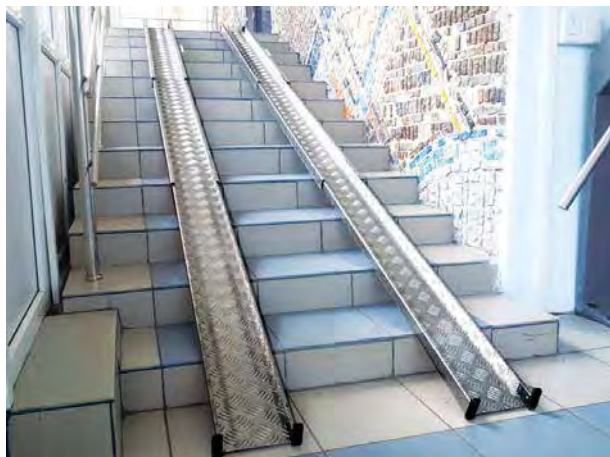
ТАКТИЛЬНАЯ ПЛИТКА, ТАКТИЛЬНЫЙ НАЗЕМНЫЙ УКАЗАТЕЛЬ



Неотъемлемым решением по адаптации объектов по программе «Доступная среда» является применение тактильных наземных указателей. ТАКТИЛЬНАЯ ПЛИТКА - указатель, относящийся к индикационным и направляющим средствам пространственного ориентирования, является важным и неотъемлемым тактильным информационным знаком для безопасного движения незрячих людей. Особенно важна тактильная плитка в качестве предупреждающего ориентира, обеспечивая тактильную безопасность по маршруту, в местах разветвления маршрута, в ключевых местах для принятия решений. ТАКТИЛЬНЫЙ НАЗЕМНЫЙ УКАЗАТЕЛЬ - Достойная альтернатива тактильной плитки с высокими эстетическими данными и эксплуатационными показателями. Серия специально разработана для использования в помещении и на улице в рамках программы «Доступная среда»



ПАНДУСЫ



ТЕЛЕСКОПИЧЕСКИЙ ПЕРЕНОСНОЙ ПАНДУС



СТАЦИОНАРНЫЙ ПАНДУС



ПАНДУС ДЛЯ ПРЕОДАЛЕНИЯ ПОРОГОВ

Люди на инвалидных колясках (а также, например, люди с детскими колясками) нуждаются в специальных средствах, позволяющих преодолевать лестницы и прочие препятствия (пороги, ступени). Наша компания предлагает широкий выбор мобильных пандусов и порогов для использования внутри жилых помещений и на улице.

МОБИЛЬНЫЕ ЛЕСТНИЧНЫЕ ПОДЪЕМНИКИ



МОБИЛЬНЫЙ ПОДЪЕМНИК ROBU T09

В отсутствие лифта люди на инвалидных колясках нуждаются в специальных технических средствах, позволяющих преодолевать лестничные пролеты, угол наклона которых выше максимально допустимого для установки пандусов. В большинстве случаев оптимальным решением является мобильный лестничный подъемник на гусеничном ходу, который позволяет поднять человека на инвалидной коляске по лестнице с углом наклона до 35°. Управление подъемником может осуществлять любой человек без особой подготовки. Подъемники не требуют установки, просты в использовании и заряжаются от бытовой электросети 220 В.



ПОРУЧНИ ДЛЯ САНИТАРНЫХ КОМНАТ



ПОРУЧНИ С АНТИБАКТЕРИАЛЬНЫМ ПОКРЫТИЕМ



ПОРУЧНИ ИЗ НЕРЖАВЕЮЩЕЙ СТАЛИ

Маломобильные группы граждан имеют трудности с перемещением по зданию и помещениям, а также с выполнением обычных действий. Для решения таких проблем используют специальные поручни, которые обеспечивают необходимую поддержку и опору при ходьбе, стоянии и сидении. Стандартно поручнями оборудуются входные группы, коридоры, санузлы, душевые.

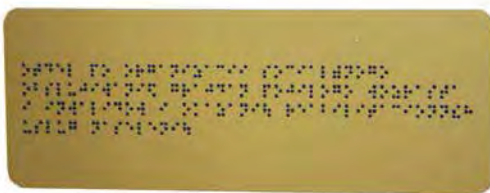
ПОРУЧНИ-ОТБОЙНИКИ



Во всех социальных объектах, а особенно в здравоохранении поручни являются обязательным элементом интерьера. Кроме того, во всем мире они устанавливаются в общественных зданиях, которые хотят предоставить комфортную среду пожилым людям и инвалидам. В законодательствах России и многих стран специально предусматриваются нормы позволяющие инвалидам и пожилым людям чувствовать себя комфортно.



ИНФОРМАЦИОННЫЕ ТАБЛИЧКИ, МНЕМОСХЕМЫ



Каждое учреждение должно быть оборудовано специальными тактильными табло (мнемосхемы), представляющими собой схему движения по кабинетам в учреждении, а также схему эвакуации посетителей. Мнемосхемы располагаются в холле учреждения. Контуры помещений, коридоров, направления и пути движения на мнемосхемах должны быть выполнены плоско-выпуклыми линиями. Все необходимые надписи на мнемосхемах должны дублироваться плоско-выпуклым шрифтом Брайля для незрячих людей. Все прочие средства передачи важной информации в учреждении также должны быть выполнены в плоско-выпуклом формате, доступном для незрячих людей (информационные вывески и указатели на входе в учреждение, таблички на дверях кабинетов и санузлах, знаки доступности, стрелки путей эвакуации), с дублированием надписей шрифтом Брайля. Мнемосхемы и все информационные таблички изготавливаются индивидуально под каждое учреждение.

ЗВУКОВЫЕ МАЯКИ, ИНФОРМАТОРЫ



Слабовидящие и незрячие люди должны иметь возможность получать информацию об окружающем пространстве: где они находятся, какие действия могут совершить, как пройти к интересующим их помещениям, какие препятствия есть на пути следования. Звуковые маяки воспроизводят аудиосообщения, которые записываются сотрудниками учреждения в зависимости от потребностей каждого учреждения. Сообщения могут проигрываться либо по команде оператора, либо при нажатии на кнопку вызова, либо автоматически при срабатывании датчика движения. Система может быть подключена к громкой связи учреждения и выполнять двойную функцию.



Во многих зонах учреждений (например, в кабинетах индивидуального приема посетителей) необходимо наличие оборудования, обеспечивающего возможность слабовидящим посетителям обращаться с печатными и рукописными документами.

В качестве оптимального решения используют видеоувеличители – устройства, которые мгновенно выводят увеличенное изображение любого документа на экран.

Преимущества:

- возможность установить оптимальный для пользователя уровень увеличения изображения;
 - передача высококонтрастного изображения, выбор разных сочетаний цветовых гамм (желтый текст на черном фоне, синий текст на желтом фоне).
- В зависимости от целей использования применяются компактные ручные видеоувеличители, более крупные переносные видеоувеличители (в обоих случаях экран встроен в корпус увеличителя), а также стационарные видеоувеличители (с отдельным монитором и поворотной сканирующей камерой).

БЕГУЩАЯ СТРОКА



Для оперативной передачи важной информации слабослышащим людям необходима установка специальных электронных табло («Бегущая строка»). Такие устройства позволяют людям с нарушениями слуха оперативно получать информацию визуальным способом (например, изменение часов работы, порядка работы учреждения или отдельных специалистов, анонс важной информации). В зависимости от места расположения, а также условий эксплуатации используют разные форматы бегущих строк (по ширине, длине, по месту расположения – на улице, внутри помещения).

ИНФОРМАЦИОННЫЕ ИНДУКЦИОННЫЕ СИСТЕМЫ



При посещении публичных мест люди со слуховыми аппаратами испытывают дискомфорт, связанный с неразборчивостью важной звуковой информации (сторонний шум, отражение звука от стен).

Для того, чтобы обеспечить слабослышащему посетителю возможность полноценного общения или получения важной информации, используют специальные устройства – информационные (индукционные) системы, которые передают звук с микрофона (или сигнала громкой связи объекта) непосредственно в слуховые аппараты. Передача сигнала осуществляется дистанционно, слуховой аппарат посетителя при этом должен быть переведен в режим приема индукционного сигнала («Т»или «Т/М»).

Информационные системы идеальны для многих сфер применения:

- кабинеты индивидуального приема, кассы, регистратуры (используются переносные и портативные системы);
- крупные помещения и объекты: аудитории, актовые и конференц-залы, вокзалы и аэропорты (используются стационарные системы с усилителем, передающие звук с микрофона или громкой связи объекта).



FM-системы – важный элемент формирования доступной среды для слабослышащих людей в учреждениях, в которых периодически проходят различного рода мероприятия:

- публичные выступления, собрания, конференции, семинары в актовом зале, аудиториях;
- концертные и театральные выступления, кинопоказы;
- спортивные мероприятия;
- музейные и другие виды экскурсий.

Слабослышащие люди со слуховыми аппаратами испытывают большие затруднения на подобных мероприятиях (окружающий шум, эхо, низкое качество и громкость звука). FM-системы представляют из себя передатчик звукового сигнала (с микрофона, с записи), а также комплект индивидуальных приемников, которые могут выдаваться слабослышащим посетителям при входе в помещение, где происходит мероприятие.

Основной особенностью приемников является наличие индукционной петли, которая транслирует сигнал с приемника непосредственно в слуховые аппараты посетителей, обеспечивая им условия доступности чистого звукового сигнала.



FM-СИСТЕМЫ OTICON, PHONAK

ИНФОРМАЦИОННЫЙ ТЕРМИНАЛ



Современные технические решения позволяют создать во входной зоне любого учреждения условия доступности важной информации об учреждении в универсальном для всех посетителей формате за счет установки информационных терминалов, выполненных с учетом возможностей и потребностей людей с инвалидностью.

Терминал предназначен для получения общей информации о заведении (часы работы, часы приема, ФИО сотрудников, номера кабинетов, анонсы событий), отображает интерактивный план здания и пути прохода по нему.

Терминал обладает мультязычным интерфейсом и возможностью адаптации под конкретные требования пользователя (для слабовидящих – увеличенный контрастный шрифт, для слабослышащих прилагается информационное сообщение, для людей на инвалидных колясках – управление и зона вывода информации перемещается в удобную зону внизу терминала).

Преимущества:

- получение информации в режиме on-line;
- антивандальное исполнение;
- увеличение текста одним движением;
- возможность подключения информационных систем.





664007, г. Иркутск, ул. Франк-Каменецкого 28/3
Тел. (3952) 20-14-13, 725-025,
e-mail: kamermed@mail.ru