

УТВЕРЖДАЮ:

Должность: Первый заместитель
руководителя РАЛХ РБ
Ф.И.О Баклашкин Д.В. Баклашкин
Дата 19 декабря 2017 г.

АКТ
лесопатологического обследования № 773

лесных насаждений Курбинского лесничества (лесопарка)

Республика Бурятия (субъект РФ)

Способ лесопатологического обследования: 1. Визуальный

☐

2. Инструментальный

☒

Место проведения

Участковое лесничество	Урочище (дача)	Квартал (кварталы)	Выдел (выделы)	Площадь, га
Ойбонтовское		40	25	15,5

Лесопатологическое обследование проведено на общей площади 15,5 га.

2. Инструментальное обследование лесного участка

2.1. Фактическая таксационная характеристика лесного насаждения соответствует (не соответствует) (нужное подчеркнуть) таксационному описанию. Причины несоответствия, пожары прошлых лет, лесоустройство 2015 г. (по запасу, возрасту, диаметру, полноте, высоте).

2.2. Состояние насаждений: с нарушенной устойчивостью ☐

с утраченной устойчивостью ☒

причины повреждения: Верховой пожар 4-10 летней давности (код 857, 2011 г.).

В том числе:

заселено (отработано) стволовыми вредителями

Вид вредителя	Порода	Встречаемость (% заселённых деревьев)	Степень заселения лесного насаждения (слабая, средняя, сильная)
-	-	-	-

Повреждено огнём

Вид пожара	Порода	Состояние корневых лап		Состояние корневой шейки		Подсушивание луба	
		процент повреждённых огнём корней	процент деревьев с данном повреж- дением	ожог корневой шейки по окружности (1/4; 2/4;3/4;более 3/4)	процент деревьев с данном повреж- дением	по окружности (1/4; 2/4;3/4;более 3/4)	процент деревьев с данном повреж- дением
Верх. пожар 4- 10 лет. давности	С	-	-	более 3/4	93	более 3/4	93

Поражено болезнями

Вид болезни	Порода	Встречаемость ⁵ (% поражённых деревьев)	Степень поражения лесного насаждения (слабая, средняя, сильная)
-	-	-	-

2.3. в кв. – 40 выд. - 25 выборке подлежит – 93% деревьев,

в том числе: сосна

ослабленных _% (причины назначения);

сильно ослабленных _% (причины назначения);

усыхающих _% (причины назначения),

свежего сухостоя _%,

в том числе: свежего ветровала _%,

свежего бурелома _%,

старого ветровала 33%,

в том числе: старого бурелома %,

старого сухостоя 60%,

аварийные деревья _%,

2.4. Полнота лесного насаждения после уборки деревьев, подлежащих рубке, составит 0,0.

Критическая полнота для данной категории лесных насаждений 0,3.

ЗАКЛЮЧЕНИЕ

С целью предотвращения негативных процессов или снижения ущерба от их воздействия назначено:

Участковое лесничество	Урочище (дача)	Квар-тал	Вы дел	Площадь, выдела, га	Вид мероп-риятия	Площадь, меропри-ятия, га	По-рода	Запас на выдел, кбм	Крайние сроки проведения
1	2	3	4	5	6	7	8	9	10
Ойбонтовское	-	40	25	53,0	ССР	15,5	С	1269,0	2017-2018 гг.
Итого:								1269,0	

Примечание: ССР – санитарная рубка сплошная; ВСП – санитарная рубка выборочная; УНД – уборка неликвидной древесины.

В результате воздействия лесного пожара, справка о лесном пожаре № 28 от 15.07.2011 г., повреждено, (код 857, 2011 г.) верховой пожар 4-10 летней давности. В ходе лесопатологического обследования установлено: (код 316) ожог корневой шейки (>3/4 окружности) прошлых лет, (код 329) ожог стволов (камбий повреждён >3/4 окружности ствола) прошлых лет.

В соответствии с п.30, 40 приказа Министерства природных ресурсов и экологии РФ № 470 от 12.09.2016 г. «Об утверждении Правил осуществления мероприятий по предупреждению распространения вредных организмов», при назначении в сплошную и выборочную санитарную рубку в обязательном порядке отбираются деревья 5-6-й категории состояния. Ветровал, бурелом и снеголом относятся к 5-6-й категориям состояния. Сплошная санитарная рубка проводится в лесных насаждениях, в которых после уборки деревьев, подлежащих рубке, полнота становится ниже предельных величин, при которых обеспечивается способность древостоев выполнять функции, соответствующие категориям защитных лесов или целевому назначению.

В Курбинском лесничестве преобладающим бонитетом является «4-й», форма 5 ГЛР «Распределение площади лесных насаждений по группам возраста, полнота и классам бонитета» прилагается в приложении.

С целью улучшения санитарного и лесопатологического состояния, снижения пожарной опасности и предотвращения возникновения очагов вредных организмов необходимо проведение санитарно-оздоровительного мероприятия в виде сплошной санитарной рубки.

Ведомость перечёта деревьев, назначенных в рубку и абрис лесного участка прилагаются.

Меры по обеспечению возобновления: искусственное возобновление.

Мероприятия, необходимые для предупреждения повреждения или поражения смежных насаждений в прилегающих насаждениях необходимо проводить лесопатологический мониторинг за вредителями и болезнями, с целью своевременного обнаружения очагов и проведения необходимых лесозащитных мероприятий.

Сведения для расчёта понижающего коэффициента стоимости древесины:

год образования старого сухостоя 2011 г.;

основная причина повреждения древесины Верховой пожар 4-10 летней давности (код 857, 2011 г.).

Дата проведения обследований: 14.10.2017г.

Исполнитель работ по проведению лесопатологических обследований:

ФИО Гуров П.Н.

Подпись 

Ведомость лесных участков с выявленными несоответствиями таксационным описаниям


Источник данных	Год проведения лесосуровства	Номер квартала	Номер выдела	Площадь выдела, га	Целевое назначение лесов	Категория защитных лесов	Номер лесопатологического выдела	Площадь лесопатологического выдела, га	Таксационная характеристика										Заложено пробных площадей		
									состав	порода	возраст, лет	средняя высота, м	средний диаметр, см	тип леса	ТУМ	полнота	бонитет	запас, км/га			количеств о, шт.
1	2	3	4	5	6	7	8	9	10	11	12	13	14	15	16	17	18	19	20	21	
ТО	2015	40	25	53,0	Эксплуатационны	-	25а	15,5	Гарь Верховой пожар 2011 г.						РД	-	-	4	-	1	1,2
									10	С	60	12	16	0,5		4	90				
Ф																					

Примечание:
ТО – таксационные описания
Ф – фактическая характеристика лесного насаждения
Исполнитель работ по проведению лесопатологического обследования:

ФИО

Гуров П.Н.

Подпись



Приложение 1.1
к акту лесопатологического обследования

Результаты проведения лесопатологического обследования лесных насаждений за октябрь **2017** г.
(месяц)

Субъект Российской Федерации: Республика Бурятия Лесничество (лесопарк) Курбинское

Участковое лесничество Ойбонтовское Урочище (лесная дача) _____

Итого	53,0																																																																																																																																																																																																																																																																																																																																																																																																																																																																																																																																																																																																																																																																																																																																																																																																																																																																																																																																																																																																																																																																																																																																																																																																																																																																																																																																																																																																																																																																																																																					
-------	------	--	--	--	--	--	--	--	--	--	--	--	--	--	--	--	--	--	--	--	--	--	--	--	--	--	--	--	--	--	--	--	--	--	--	--	--	--	--	--	--	--	--	--	--	--	--	--	--	--	--	--	--	--	--	--	--	--	--	--	--	--	--	--	--	--	--	--	--	--	--	--	--	--	--	--	--	--	--	--	--	--	--	--	--	--	--	--	--	--	--	--	--	--	--	--	--	--	--	--	--	--	--	--	--	--	--	--	--	--	--	--	--	--	--	--	--	--	--	--	--	--	--	--	--	--	--	--	--	--	--	--	--	--	--	--	--	--	--	--	--	--	--	--	--	--	--	--	--	--	--	--	--	--	--	--	--	--	--	--	--	--	--	--	--	--	--	--	--	--	--	--	--	--	--	--	--	--	--	--	--	--	--	--	--	--	--	--	--	--	--	--	--	--	--	--	--	--	--	--	--	--	--	--	--	--	--	--	--	--	--	--	--	--	--	--	--	--	--	--	--	--	--	--	--	--	--	--	--	--	--	--	--	--	--	--	--	--	--	--	--	--	--	--	--	--	--	--	--	--	--	--	--	--	--	--	--	--	--	--	--	--	--	--	--	--	--	--	--	--	--	--	--	--	--	--	--	--	--	--	--	--	--	--	--	--	--	--	--	--	--	--	--	--	--	--	--	--	--	--	--	--	--	--	--	--	--	--	--	--	--	--	--	--	--	--	--	--	--	--	--	--	--	--	--	--	--	--	--	--	--	--	--	--	--	--	--	--	--	--	--	--	--	--	--	--	--	--	--	--	--	--	--	--	--	--	--	--	--	--	--	--	--	--	--	--	--	--	--	--	--	--	--	--	--	--	--	--	--	--	--	--	--	--	--	--	--	--	--	--	--	--	--	--	--	--	--	--	--	--	--	--	--	--	--	--	--	--	--	--	--	--	--	--	--	--	--	--	--	--	--	--	--	--	--	--	--	--	--	--	--	--	--	--	--	--	--	--	--	--	--	--	--	--	--	--	--	--	--	--	--	--	--	--	--	--	--	--	--	--	--	--	--	--	--	--	--	--	--	--	--	--	--	--	--	--	--	--	--	--	--	--	--	--	--	--	--	--	--	--	--	--	--	--	--	--	--	--	--	--	--	--	--	--	--	--	--	--	--	--	--	--	--	--	--	--	--	--	--	--	--	--	--	--	--	--	--	--	--	--	--	--	--	--	--	--	--	--	--	--	--	--	--	--	--	--	--	--	--	--	--	--	--	--	--	--	--	--	--	--	--	--	--	--	--	--	--	--	--	--	--	--	--	--	--	--	--	--	--	--	--	--	--	--	--	--	--	--	--	--	--	--	--	--	--	--	--	--	--	--	--	--	--	--	--	--	--	--	--	--	--	--	--	--	--	--	--	--	--	--	--	--	--	--	--	--	--	--	--	--	--	--	--	--	--	--	--	--	--	--	--	--	--	--	--	--	--	--	--	--	--	--	--	--	--	--	--	--	--	--	--	--	--	--	--	--	--	--	--	--	--	--	--	--	--	--	--	--	--	--	--	--	--	--	--	--	--	--	--	--	--	--	--	--	--	--	--	--	--	--	--	--	--	--	--	--	--	--	--	--	--	--	--	--	--	--	--	--	--	--	--	--	--	--	--	--	--	--	--	--	--	--	--	--	--	--	--	--	--	--	--	--	--	--	--	--	--	--	--	--	--	--	--	--	--	--	--	--	--	--	--	--	--	--	--	--	--	--	--	--	--	--	--	--	--	--	--	--	--	--	--	--	--	--	--	--	--	--	--	--	--	--	--	--	--	--	--	--	--	--	--	--	--	--	--	--	--	--	--	--	--	--	--	--	--	--	--	--	--	--	--	--	--	--	--	--	--	--	--	--	--	--	--	--	--	--	--	--	--	--	--	--	--	--	--	--	--	--	--	--	--	--	--	--	--	--	--	--	--	--	--	--	--	--	--	--	--	--	--	--	--	--	--	--	--	--	--	--	--	--	--	--	--	--	--	--	--	--	--	--	--	--	--	--	--	--	--	--	--	--	--	--	--	--	--	--	--	--	--	--	--	--	--	--	--	--	--	--	--	--	--	--	--	--	--	--	--	--	--	--	--	--	--	--	--	--	--	--	--	--	--	--	--	--	--	--	--	--	--	--	--	--	--	--	--	--	--	--	--	--	--	--	--	--	--	--	--	--	--	--	--	--	--	--	--	--	--	--	--	--	--	--	--	--	--	--	--	--	--	--	--	--	--	--	--	--	--	--	--	--	--	--	--	--	--	--	--	--	--	--	--	--	--	--	--	--	--	--	--	--	--	--	--	--	--	--	--	--	--	--	--	--	--	--	--	--	--	--	--	--	--	--	--	--	--	--	--	--	--	--	--	--	--	--	--	--	--	--	--	--	--	--	--	--	--	--	--	--	--	--	--	--	--	--	--	--	--	--	--	--	--	--	--	--	--	--	--	--	--	--	--	--	--	--	--	--	--	--	--	--	--	--	--	--	--	--	--	--	--	--	--	--	--	--	--	--	--	--	--	--	--	--	--	--	--	--	--	--	--	--	--	--	--	--	--	--	--	--	--	--	--	--	--	--	--	--	--	--	--	--	--	--	--	--	--	--	--	--	--	--	--	--	--	--	--	--	--	--	--	--	--	--	--	--	--	--	--	--	--	--	--	--	--	--	--	--	--	--	--	--	--	--	--	--	--	--	--	--	--	--	--	--	--	--	--	--	--	--	--	--	--	--	--	--	--	--	--	--	--	--	--	--	--	--	--	--	--	--	--	--	--	--	--	--	--	--	--	--	--	--	--	--	--	--	--	--	--	--	--	--	--	--	--	--	--	--	--	--	--	--	--	--	--	--	--	--	--	--	--	--	--	--	--	--	--	--	--	--	--	--	--	--	--	--	--	--	--	--	--	--	--	--	--	--	--	--	--	--	--	--	--	--	--	--	--	--	--	--	--	--	--	--	--	--	--	--	--	--	--	--	--	--	--	--	--	--	--	--	--	--	--	--	--	--	--	--	--	--	--	--	--	--	--	--	--	--	--	--	--	--	--	--	--	--	--	--	--	--	--	--	--	--	--	--	--	--	--	--	--	--	--	--	--	--	--	--	--	--	--	--	--	--	--	--	--	--	--	--	--	--	--	--	--	--	--	--	--	--	--	--	--	--	--	--	--	--	--	--	--	--	--	--	--	--	--	--	--	--	--	--	--	--	--	--	--	--	--	--	--	--	--	--	--	--	--	--	--	--	--	--	--	--	--	--	--	--	--	--	--	--	--	--	--	--	--	--	--	--	--	--	--	--

Показатели, не соответствующие таксационному описанию отмечаются "ж".

(код 857) - верховой пожар 4-10 летней давности

(код 316) - ожог корневой шейки >3/4 окружности, прошлых лет

(код 329) - ожог стволов (камбий поврежден >3/4 окружности ствола), прошлых лет

Исполнитель работ по проведению лесопатологического обследования:

ФИО Гуров П.Н.

Подпись _____

Дата составления документа 14.10.2017 г.

Телефон 8(3012)37-90-65

ССР - сплошная санитарная рубка

ВСП - выборочная санитарная рубка

УНД - уборка неликвидной древесины

Ведомость перечета деревьев назначенных в рубку

ВРЕМЕННАЯ ПРОБНАЯ ПЛОЩАДЬ № 1

Субъект Российской Федерации: Республика Бурятия

Лесничество (лесопарк) Курбинское

Участковое лесничество: Ойбонтовское

Квартал: 40

Выдел: 25

Площадь: 53,0 га

Номер очага вредных организмов

Размер пробной площади: 1,20 га

Таксационная характеристика:

Тип леса: РД

Состав: 10 С

Возраст: 60

Бонитет: 4

Полнота: 0,50 Запас на га, м3: 90,00 возобновление Искусственное

причина ослабления насаждения:

код (857)

Верховой пожар 4-10 летней давности

Тип очага: эпизодический, хронический (подчеркнуть)

Фаза развития очага вредных организмов: начальная, нарастания численности,

собственно вспышка, кризис (подчеркнуть)

Состояние насаждения, намечаемые мероприятия:

насаждение (погибшее)

Кнас = 4,73

рекомендуется проведение

сплошная санитарная рубка

Исполнитель работ по проведению лесопатологического обследования:

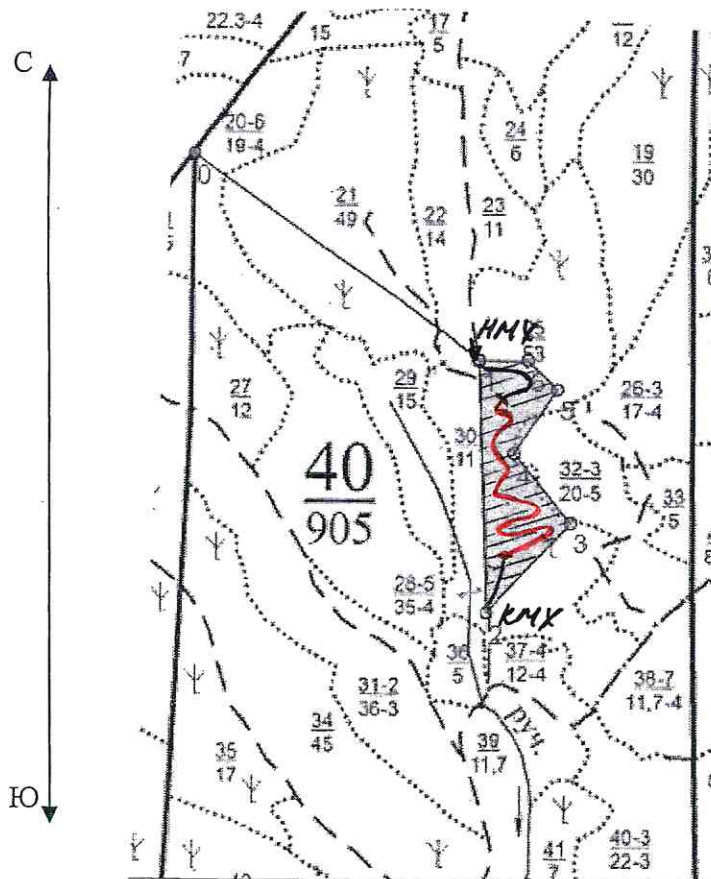
ФИО: Гуров П.Н.

Подпись 

Дата составления документа 14.10.14г.

Телефон 8(3012) 37-90-65

Абрис участка



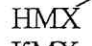





№№	Направление	Румб	Длина, м
0 - 1	ЮВ	55° 00'	1200.0
1 - 2	ЮВ	2° 00'	870.0
2 - 3	СВ	42° 00'	420.0
3 - 4	СЗ	39° 00'	305.0
4 - 5	СВ	33° 00'	265.0
5 - 6	СЗ	45° 00'	140.0
6 - 1	ЮЗ	90° 00'	170.0

Номер выдела	Ленты (круговой площадки) перечёта				
	№ ленты (площадки)	длина, м	ширина, м	радиус, м	площадь, га
25	1	1200	10	-	1,2

Номера точек	Координаты	Румбы линий	Длина, м
1	N-52°36'36.718 E-109°15'10.287	-	-
2	N-52°36'49.162 E-109°15'7.705	-	-
3	N-52°36'52.179 E-109°15'2.624	-	-

Условные обозначения

-  пробная площадь
 маршрутный ход
 начало маршрута
 конец маршрута
 обследованная S
 не обследованная S

Исполнитель работ по проведению лесопатологических обследований:

ФИО Гуров Г. Н.

Подпись 

Дата составления документа 14.10.2017г.

Телефон 8 (3012) 37-90-65

Утверждаю лесничий отдела
организации и обеспечения
деятельности Курбинского
лесничества

(должность)

(фамилия, имя, отчество)

(подпись)

М.П.



Акт N _____
несоответствия данных государственного лесного реестра
натурному обследованию

с. Тэнгда
(населенный пункт)

14.10.2017 года
(дата)

1. Молчанов Александр Иванович, руководитель АУ РБ «Лесресурс»
 2. Гуров Пётр Николаевич, инженер-лесопатолог I категории АУ РБ «Лесресурс»
 3. Галданов Алексей Чагдуржапович, инженер-лесопатолог АУ РБ «Лесресурс»
- (Ф.И.О., должности и наименования организаций лиц, проводивших обследование)

провели натурное обследование лесного участка, в целях: проведения работ по
отводу и таксация лесных насаждений.

При обследовании уточнены данные лесного реестра и установлено:

1. Участок расположен в лесах Курбинского лесничества, Ойбонтовского
участкового лесничества, в квартале N 40 выдел 25
Субъект Российской Федерации Республика Бурятия
Муниципальный район Хоринский
1. Подразделение лесов по целевому назначению эксплуатационные.
2. Категория защитных лесов _____
3. Общая площадь участка 53,0 га,
в том числе:
лесных земель 53,0 га
из них: покрытых лесной растительностью 53,0 га
не покрытых лесом - га
в том числе несомкнувшихся лесных культур - га
нелесных земель - га
из них: пашни - га
сенокосов - га
пастбищ - га
вод - га
прочих земель - га.

4. Таксационное описание по материалам государственного лесного реестра:

Наименование лесничества	N квартала	N выдела	Площадь, га	Состав насаждения	Класс возраста ----- возраст, лет	Бонитет	Полнота	Общий запас древесины, куб. м
Курбинское Ойбонтовское	40	25	53,0	Гарь, Верховой пожар 2011 г.		4	-	-
Итого			53,0					

5. Таксационное описание по результатам обследования

Наименование лесничества	N квартала	N выдела	Площадь, га	Состав насаждения	Класс возраста ----- возраст, лет	Бонитет	Полнота	Общий запас древесины, куб. м
Курбинское Ойбонтовское	40	25	53,0	10С	3/60	4	0,5	90
Итого			53,0					90,0

6. Участок не имеет особо защитное значение, выражающееся в (имеет или не имеет)

следующем: склон 3-10, тип леса РД, возобновление искусственное.

7. Лесохозяйственные особенности участка

8. При составлении акта сделаны следующие замечания и предложения рекомендовать лесной участок в квартале 40 выделе 25 общей площадью 15,5 га, под сплошную санитарную рубку%.

Лица, проводившие обследование:

1. Молчанов Александр Иванович, руководитель АУ РБ «Лесресурс»
(ФИО, руководителя организации, проводившего обследование)
2. Гуров Пётр Николаевич, АУ РБ «Лесресурс»
(ФИО, лица, проводившие обследование)
3. Галданов Алексей Чагдуржапович, АУ РБ «Лесресурс»
(ФИО, лица, проводившие обследование)

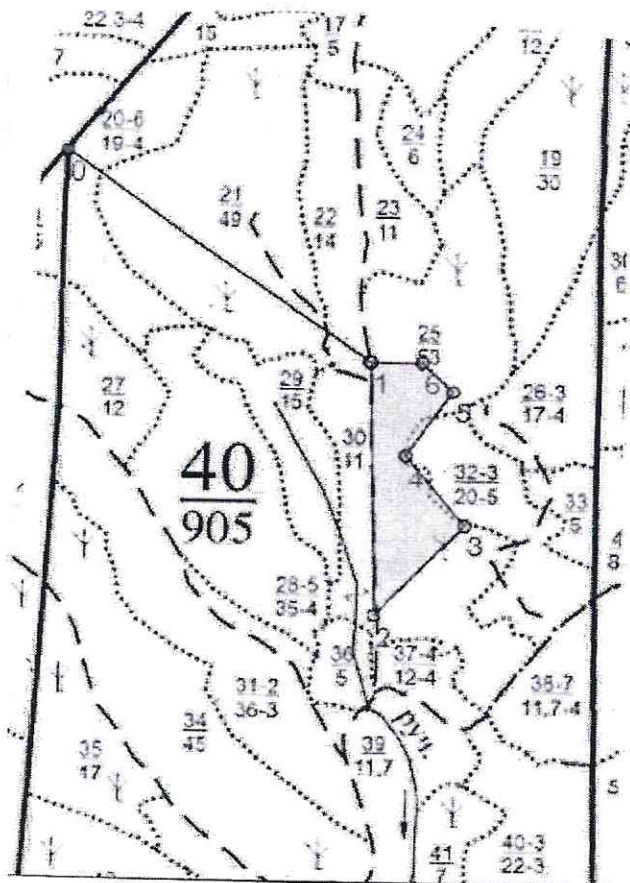
Неотъемлемой частью настоящего акта является чертёж лесного участка



Приложение
к акту несоответствия данных
государственного лесного реестра
натурному обследованию
от 14.10.2017 N ____

Чертеж лесного участка

(по данным инструментальной съёмки границ)



Данные инструментальной
съёмки границ участка

Масштаб: 1:25000
Площадь участка - 53,0 га

№№	Направление	Румб	Длина, м
0 - 1	ЮВ	55° 00'	1200.0
1 - 2	ЮВ	2° 00'	870.0
2 - 3	СВ	42° 00'	420.0
3 - 4	СЗ	39° 00'	305.0
4 - 5	СВ	33° 00'	265.0
5 - 6	СЗ	45° 00'	140.0
6 - 1	ЮЗ	90° 00'	170.0

Подписи:

Лица, проводившие обследование _____
инженер-лесопатолог I категории, Гуров Пётр Николаевич
(должность, подпись, Ф.И.О.)
инженер-лесопатолог Галданов Алексей Чагдуржапович
(должность, подпись, Ф.И.О.)

